

Ultrasonický difuzér vonných esencí EASY

EASY je nejnovější technologie aplikovaná na ultrazvukové difuzéry.

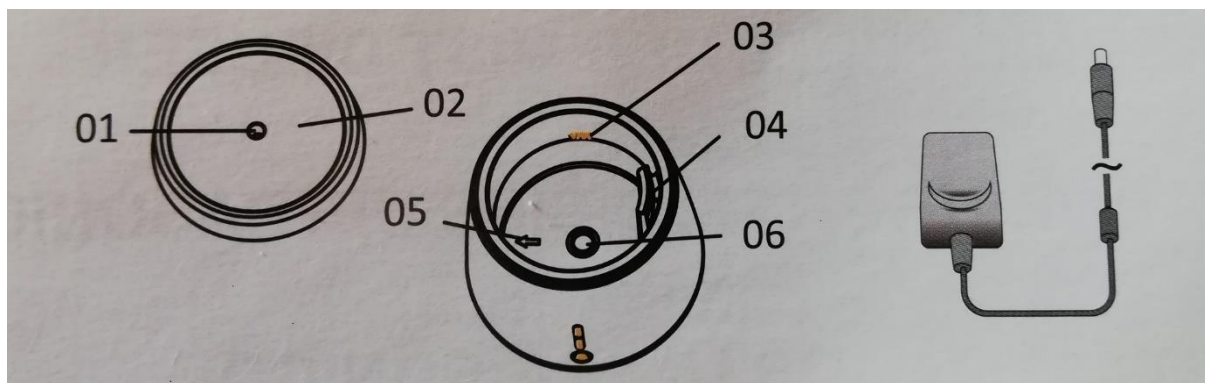
EASY je nejmodernější ultrazvukový difuzér vonné mlhy, která eliminuje nepříjemné pachy ve vašem okolí. Uvolněním aromatických nanočástic, vytváří lehoučkou mlhu, která dokáže plout déle než dvě hodiny ve vzduchu, zatímco kaskáda neviditelných negativních iontových molekul zlepšuje kvalitu ovzduší, vytváří svěží, zdravou, ušlechtilou a nádherně parfémovanou atmosféru.

EASY nabízí vylepšenou verzi náročných, spolehlivých, efektivních a jednoduše použitelných difuzérů. Pyšní se nejlepším a nejjednodušším způsobem používání ze všech difuzérů v našem katalogu.

EASY je tichý, má několik úrovní intenzity vypouštění mlhy a časovač, takže máte vždy s jistotou, že se automaticky vypne po uplynutí požadovaného času. Zároveň má pojistku, která přístroj vypne pokud v něm dojde voda.

Schéma výrobku:

- 01 Výstup parní mlhy
- 02 Vrchní víčko
- 03 Ukazatel maximálního množství vody MAX
- 04 Větrací otvor
- 05 Směr vypouštění vody
- 06 Ultrazvukový disk

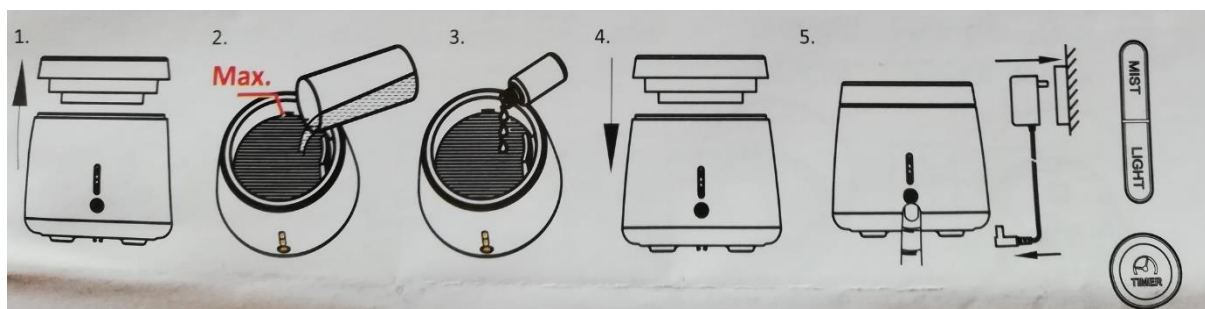


Balení obsahuje:

- 1x zařízení pro rozptylování mlhy
- 1x elektrický adaptér
- 1x návod k použití, instrukce

Instrukce k použití výrobku:

1. Jemně otevřete vrchní víčko a víčko nádržky na vodu
2. Do nádržky na vodu nalijte kohoutkovou vodu, použijte odměrku vody. Voda nesmí přesahovat úroveň MAX, označující maximální plnění nádoby vodou. Voda nesmí být teplejší než 40°C/104°F.
3. Přidejte do vody požadovaný počet kapek esence nebo olejové esence firmy Boles d'olor
4. Umístěte zpět a řádně uzavřete víčko vodní nádržky a vrchní víčko difuzéru
5. Připojte el. adaptér do DC otvoru (obr. 5) a poté do el. sítě. Zapněte vypínač a užijtejte vůně a světla linoucího se z difuzéru EASY.



Funkce tlačítek:

Tlačítko MIST: vypnutí/zapnutí a kontrola množství vytvořené mlhy

1x stlačit – maximální tvorba mlhy

2x stlačit – minimální tvorba mlhy

3x stlačit – vypnutí tvorby mlhy

Tlačítko LIGHT: kontrola LED světla

1x stlačit – teplé světlo s pulzováním

2x stlačit – změna barvy

3x stlačit – nastavení barvy

4x stlačit – vypnutí světla

Tlačítko TIMER: kontrola časovače

1x stlačit – 1 hod – indikace modrým světlem

2x stlačit – 3 hod – indikace červeným světlem

3x stlačit – 6 hod – indikace zeleným světlem

4x stlačit – vypnutí časovače

Čištění přístroje:

Přístroj je nutné čistit po maximálně 3-4 dnech používání

1. Vypněte přístroj, vytáhněte z el. zásuvky a odstraňte víčka
2. Vylejte veškerou zbývající vodu z nádržky – vždy opačnou stranou, než je otvor pro vypouštění vzduchu
3. Opatrně otřete nádržku vlhkým hadříkem
4. Opatrně otřete oscilátor bavlněným tampónem

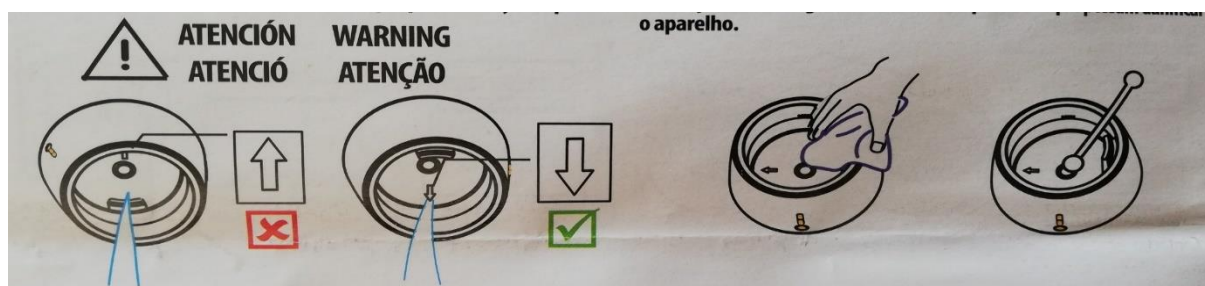
*Nepřidávejte žádné čisticí prostředky nebo produkty, které by mohly zařízení poškodit

Upozornění:

Jednotku vždy opírejte o protilehlou stranu otvoru pro odsávání vzduchu za šipkou. Pokud jednotku stranou, kde je odsávání vzduchu, může dojít k náhodnému nalití vody do vnitřní části jednotky a poškození její elektroniky.

Poškození způsobené nedbalostí v důsledku proudění vody uvnitř jednotky způsobí neplatnost všech záruk.

* EASY se automaticky vypne po spotřebování vody.



Specifikace:

Model: Brumizador EASY

Rozměr: 140 mm x 130 mm

Váha: 388 g

AC/DC: AC 100-240V/ DC 24V-500mA

Napájení: 12w

Kapacita: cca 300 ml

Doba trvání: kontinuálně cca 12 h

Údržba:

- Pokud vznikne jakýkoliv problém s výrobkem, vždy kontaktujte vašeho dodavatele. Nikdy se nepokoušejte opravovat výrobek EASY sami.
- Ujistěte se, že před transportem výrobku EASY je kompletně vyprázdněný
- Výrobek vždy pokládejte na rovný a stabilní povrch
- Nepřekračujte maximální úroveň pro plnění nádržky vodou MAX
- Nikdy nepoužívejte přímo vonné esence a oleje bez použití vody
- Výrobek nevystavujte přímému slunečnímu záření, přímému prodění vzduchu klimatizací nebo fénu
- Elektrický adaptér vždy udržujte v suchu
- Držte dál od dalších el. zařízení – TV, atd.
- Čistěte výrobek EASY maximálně po 3-4 dnech používání, abyste předešli vzniku zbytkových částic, které by mohly výrobek poškodit
- **Vždy vyprazdňujte vodu přes protější stranu, než je otvor pro vypouštění vzduchu**
- Pokud se omylem dostane voda do otvoru pro vypouštění vzduchu, okamžitě výrobek vypněte, vytáhněte z el. sítě, odstraňte obě víčka, opatrně vysušte a před dalším zapnutím nechte ležet alespoň 72 h vzhůru nohama na suchém místě
- **Pokud se nechystáte difuzér v dalších dnech používat, opatrně ho vytřete u vysušte**
- Během užívání difuzér nikdy nepřikrývejte
- **Pokud se difuzér sám po příliš dlouhém užívání vypne (přestože v nádržce může být dostatek vody) je to kvůli tepelné ochraně výrobku (obsahuje tepelný senzor). Před dalším zapnutím nechte difuzér EASY alespoň hodinu vychladnout.**
- K plnění používejte vždy studenou minerální nebo kohoutkovou vodu a pouze vonné esence a oleje firmy Boles d'olor, které jsou k tomu určené

Řešení problémů:

| PROBLÉM | MOŽNÝ DŮVOD POTÍŽÍ | ŘEŠENÍ |
|--|---|--|
| Výrobek se automaticky sám vypíná | Nedostatek vody v nádržce | Přidejte vodu - POZOR, vždy po ukazatel MAX na nádržce |
| | AC adaptér není řádně připojen | Odpojte a znovu připojte AC adaptér |
| Příliš málo nebo žádná mlha vycházející z difuzéru | Příliš mnoho vody v nádržce | Zajistěte, aby úroveň vody v nádržce nepřekračovala její maximum označené MAX |
| | Vzduchový vstup umístěný na spodní straně výrobku je zanesený prachem | Vyčistěte spodní vstup vzduchu |
| Vytékající voda | Teplota difuzéru je příliš vysoká nebo nízká | Pokud je teplota příliš nízká nebo vysoká, povrchová mlha vytvoří kapky. Přístroj vypněte a nechte alespoň 1 h vypnutý. Poté můžete znovu použít |

Likvidace výrobku:

Výrobek likvidujte vždy v souladu s místní legislativou. Nelikvidujte s ostatním, běžným odpadem z domácnosti. Abyste předešli poškození životního prostředí nebo lidského zdraví nekontrolovanou likvidací zbylých částic, vždy výrobek recyklujte za pomoci odvozu na místo určené pro likvidaci takových výrobků (dle místní legislativy).

ZÁRUKA

Záruka na výrobek je dle platných právních předpisů, po předložení dokladu o koupi a připojení tohoto dokladu v obchodě, kde byl zakoupen. Je nutné vrátit kompletní zařízení, včetně propojovacích kabelů.

Záruka se nevztahuje na případy zneužití, nesprávné manipulace neoprávněnými osobami, poškození výrobku v důsledku externích činitel, jako je vápenec nebo jiných škodlivých, chemických, obstrukčních nebo korozivních přípravků, v důsledku nedostatečné údržby, nedostatku čistoty nebo použití esencí nebo jiných neoriginálních výrobků Boles d'olor. Tato záruka se nevztahuje na poruchy způsobené elektrickým přetížením, nedostatečným napětím nebo nesprávnou elektrickou instalací. Záruka se nevztahuje na plasty, lampy, LEDs nebo estetické díly, které jsou po prvním použití poničeny. Plastová nádoba může získat určitý minimální aspekt, který neovlivní jeho provoz, a proto se na něj záruka nevztahuje. Po dlouhodobém používání se nepokrývá ani jeho pravidelné opotřebení. Tento výrobek je určen pro domácí použití a záruka se nevztahuje na profesionální použití.

Chcete-li aktivovat záruční dobu, vyplňte prosím tento doklad a zašlete jej e-mailem na adresu (info@bolesdolor.com) nebo dopisem na adresu: Helena Llebaria SA, Pol. Ind.Can Mascaro, hala 2 08756-LA PALMA DE CERVELLO do 30 dnů od data nákupu. Pokud je to možné, přiložte fotokopii účtu nebo alespoň sériové číslo.

JMÉNO:

ADRESA:

TELEFON:

DATUM NÁKUPU: